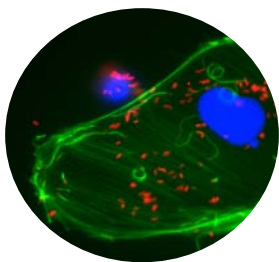
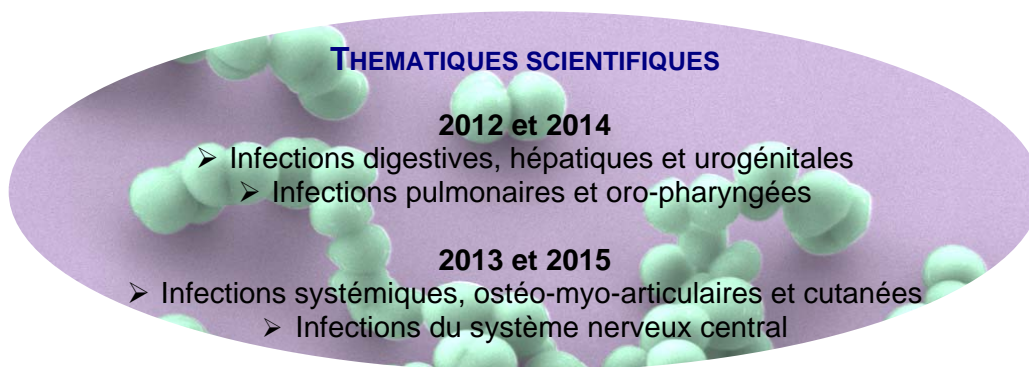


PATHOLOGIES INFECTIEUSES HUMAINES : Mécanismes, Risques et Impact Sociétal

- Les maladies infectieuses constituent un enjeu majeur en termes de santé publique, de connaissance scientifique et d'investigation médicale et, de plus en plus, un enjeu économique et social.
- L'Île-de-France, avec près de 12 millions d'habitants qui vivent, travaillent et pratiquent des loisirs dans des zones très différentes de la région, doit réaliser un effort particulier en termes de surveillance, de prévention, et de traitement du risque infectieux.

Le DIM Malinf a pour objectif de fédérer l'activité de chercheurs et d'enseignants-chercheurs de la Région Île-de-France impliqués dans la surveillance, l'épidémiologie, le diagnostic, la prévention et le traitement des maladies infectieuses, ainsi que l'étude des microorganismes (bactéries, champignons, parasites, virus et prions) qui les provoquent.



INTERET REGIONAL

- Caractère structurant des projets collaboratifs
- Favorise la mutualisation des moyens
- Fédère différentes disciplines autour des axes de recherche soutenus
- Participe au niveau d'excellence de la recherche francilienne
- Augmente la visibilité nationale et internationale de la Région Ile-de-France

GOUVERNANCE

Le statut juridique du DIM Malinf est celui d'un groupement d'intérêt scientifique (GIS) structuré par trois instances de gouvernance :

- un Conseil d'Administration (CA),
- un Comité Conseil Scientifique (CS),
- un Conseil Scientifique Elargi (CSE).

13 PARTENAIRES :

ANSES AP-HP CEA CNRS
ENVA INRA Inserm Institut Pasteur
5 Universités :
Paris V, Paris VI, Paris VII, Paris XI et UVSQ

Site web des DIM du Conseil Régional d'Ile de France :
<http://www.iledefrance.fr/action-quotidienne/encourager-recherche>

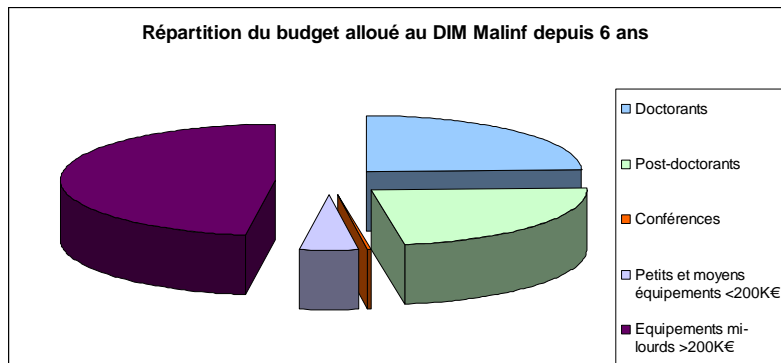
Site web DIM Malinf :
<http://www.dim-malinf.org>

Email :
dim-malinf@pasteur.fr



TYPES D' ACTIONS SOUTENUES

- Projets collaboratifs impliquant 2 à 3 équipes franciliennes qui mutualiseront 2 allocations de recherche et du petit et moyen équipement (< 200.000 €)
- Equipement mi-lourd (> 200.000 €)
- Organisation de manifestations scientifiques



REALISATIONS

- 186 laboratoires de recherche soutenus depuis 2008
- 108 doctorants / post-doctorants financés
 - 103 publications dans des revues internationales
 - 9 brevets déposés
 - 1 entreprise créée dans le prolongement d'un projet soutenu
- 14 conférences internationales ayant déjà eu lieu ont permis d'accueillir plus de 3000 scientifiques
- Equipements mi-lourds :
 - Equipement de 8 sites hospitaliers en spectromètre de masse
 - Animaleries du CEA, de l'ENVA et de l'INRA
 - Plateforme d'Imagerie Dynamique de l'Institut Pasteur
 - Plateforme de séquençage « nouvelle génération » de l'Université Paris Est Créteil

QUELQUES MALADIES POUR LESQUELLES LE DIM MALINF A SOUTENU DES PROJETS DE RECHERCHE :

INFECTIONS VIRALES

Grippe
Chikungunya
Polio
Hépatite E

INFECTIONS PARASITAIRES

Paludisme
Toxoplasmose
Leishmaniose
Trypanosome

INFECTIONS BACTERIENNES ET FONGIQUES

Legionellose
Coqueluche
Tuberculose
Lèpre
Leptospirose
Candidoses
Méningites bactériennes et encéphalopathies à prions

CANCERS D'ORIGINE INFECTIEUSE

